

ZAKRES WYMIAROWY / MEASUREMENTS / ABMESSUNGEN / РАЗМЕРНЫЙ РЯД:

H – wysokość / height / Höhe / высота, B – szerokość / width / Breite / ширина



### DP-XAKF

H min. – max. = 283–1284  
B min. – max. = 296–596

WYJĄTKI / EXCEPTIONS / AUSNAHMEN / ИСКЛЮЧЕНИЕ

H min. – max. = 283–570  
B min. – max. = 296–1196  
H = 570, 713, 860, 920, 1000  
B = 260



### DP-XAKF z dekorem / with decor / mit Dekor / с декором

H min. – max. = 283–1284  
B = 446



### DPG-R240-XAKF

H = 534, 570, 713, 860, 920, 1000  
B = 522, promień wew. / inner radius  
/ Innenradius / внутренний радиус = 240



### DRG-R240-XAKF

H = 534, 570, 713, 860, 920, 1000  
B = 522, promień wew. / inner radius  
/ Innenradius / внутренний радиус = 240



### BL-CK

POD BUTELKI / BOTTLE RACK / FLASCHENREGAL / ПОД БУТЫЛКИ  
H = 70 (const.)  
B = 296, 396, 446, 496, 596, 796, 896



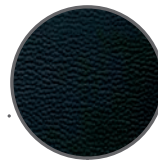
### BLR-XPF (S-64)

PLYCINOWO-RAMOWA / FRAME-AND-PANEL /  
RAHMEN UND FÜLLENDE PLATTE / РАМОВО-ФИЛЕНЧАТАЯ  
H min. – max. = 350–1284  
B min. – max. = 140–152



### BLR-XRF (S-70)

PLYCINOWO-RAMOWA / FRAME-AND-PANEL /  
RAHMEN UND FÜLLENDE PLATTE / РАМОВО-ФИЛЕНЧАТАЯ  
H min. – max. = 350–1284  
B min. – max. = 153–295



### DP-XAKF z aplikacją / with application / mit Dekoration / Филенка – МДФ оклеенная кожнозаминителем

H min. – max. = 283–1284  
B min. – max. = 296–596

WYJĄTKI / EXCEPTIONS / AUSNAHMEN / ИСКЛЮЧЕНИЕ

H min. – max. = 283–570  
B min. – max. = 296–1196



### DK-XAKF

H min. – max. = 283–1000  
B min. – max. = 296–596

WYJĄTKI / EXCEPTIONS / AUSNAHMEN / ИСКЛЮЧЕНИЕ

H min. – max. = 283–570  
B min. – max. = 296–1196



### DR-XAKF

H min. – max. = 283–1102  
B min. – max. = 296–596

WYJĄTKI / EXCEPTIONS / AUSNAHMEN / ИСКЛЮЧЕНИЕ

H min. – max. = 283–570  
B min. – max. = 296–1196



### BL-AB

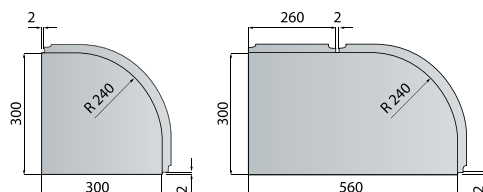
PLASKA / FLAT / PLATT / ПЛОСКАЯ  
H min. – max. = 350–1284  
B min. – max. = 30–295



### BL-AH

Z FREZEM ZEW. / OUTER MOULDING / AUSSEN GEFRÄST /  
С ФРЕЗЕРОВОЙ ПО КРАЮ  
H min. – max. = 350–1284  
B min. – max. = 50–295

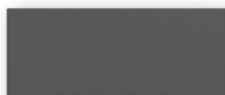
SPOSÓB MONTAŻU ELEMENTÓW GIĘTYCH  
CURVED DOOR ASSEMBLY / ART UND WEISE DER MONTAGE DER  
GEBOGENEN ELEMENTE / МОНТАЖ ГНУТЫХ ЭЛЕМЕНТОВ



# LUTOSŁAWSKI – OLCHA / ALDER / ERLE / ОЛЬХА – ХАКФ

ZAKRES WYMIAROWY / MEASUREMENTS / ABMESSUNGEN / РАЗМЕРНЫЙ РЯД:

H – wysokość / height / Höhe / высота, B – szerokość / width / Breite / ширина



## CZ-CK

Z FREZEM ZEW. / OUTER MOULDING / AUSSEN GEFRÄST /  
С ФРЕЗЕРОВКОЙ ПО КРАЮ

H min. – max. = 110–282

B min. – max. = 196–1196

ОПЦИЯ / OPTION / ОПЦИОН / ВАРИАНТ: HxB = 140x146

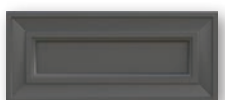


## CZ-AG

Z WYCIECIEM NA PALEC / DRAWER WITH A CUT-OUT /  
MIT ÖFFNUNG FÜR DEN FINGER / С ВЫРЕЗОМ ПОД ПАЛЕЦ

H = 140 (const.)

B = 146 (const.)

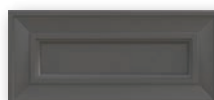


## CZR-XRF (S-64)

PLYCINOWO-RAMOWA / FRAME-AND-PANEL /  
FÜLLENDE PLATTE UND RAHMEN РАМОВО-ФИЛЕНЧАТАЯ

H min. – max. = 140–152

B min. – max. = 296–1196



## CZR-XTF (S-70)

PLYCINOWO-RAMOWA / FRAME-AND-PANEL /  
FÜLLENDE PLATTE UND RAHMEN РАМОВО-ФИЛЕНЧАТАЯ

H min. – max. = 153–282

B min. – max. = 296–1196



## CZ45-HF

H = 140

B = 396, 446, 496, 596, 796, 896



## CZG-R240-XTF (S-70)

PLYCINOWO-RAMOWA / FRAME-AND-PANEL /  
FÜLLENDE PLATTE UND RAHMEN РАМОВО-ФИЛЕНЧАТАЯ

H = 176

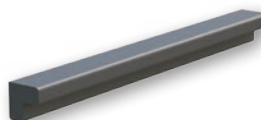
B = 522, promień wew. / inner radius /  
Innenradius / внутренний радиус = 240



## LO-2-H

H = 120, 140

B = 596, 796, 896



## LN-G

H = 570, 713, 860, 920, 1000

B = 45 x 45 (const.)



## LO-2-HY

Z MOTYWEW / WITH AN ADORNMENT /  
MIT MOTIV / С МОТИВОМ

H = 120, 140

B = 596, 796, 896



## LO-1-AD

H = 140

B = 1500



## LO-5-J1

H = 260 (const.)

B min. – max = 896–1500



## LO-4-AU

H = 260, 350 (const.)

B min. – max. = 896–1500



## LO-5-J2

H = 260 (const.)

B min. – max = 896–1500



## LO-6-AM5

H = 260 (const.)

B min. – max = 896–1500



## LO-5-J3

H = 260 (const.)

B min. – max = 896–1500



## LO-5-J4

H = 260 (const.)

B min. – max = 896–1500



## LO-5-J5

H = 260 (const.)

B min. – max = 896–1500



## RK-1-I

H min. – max. = 355–713

B min. – max. = 296–596

# TYPOSZEREĞ WYMIAROWY /

## DIMENSIONAL SCOPE / ABMESSUNGEN DER TYPENREIHE / РАЗМЕРНЫЙ РЯД

DP				DR				DK			
H	B	H	B	H	B	H	B	H	B	H	B
283	296	713	234 <sup>2</sup>	283	296	570	596	283	296	570	496
283	346	713	260 <sup>1</sup>	283	346	570	796	283	346	570	596
283	396	713	296	283	396	570	896	283	396	570	796
283	496	713	315	283	496	570	996	283	496	570	896
283	596	713	321	283	596	570	1196	283	596	570	996
283	796	713	325	283	796	713	296	283	796	570	1196
283	896	713	346	283	896	713	396	283	896	713	296
283	996	713	396	283	996	713	446	283	996	713	346
283	1196	713	446	283	1196	713	496	283	1196	713	396
355	296	713	496	355	296	713	596	355	296	713	446
355	396	713	596	355	396	860	296	355	396	713	496
355	446	860	234 <sup>2</sup>	355	446	860	346	355	496	713	596
355	496	860	260 <sup>1</sup>	355	496	860	396	355	596	860	296
355	596	860	296	355	596	860	496	355	796	860	346
355	796	860	346	355	796	860	596	355	896	860	396
355	896	860	396	355	896	920	296	355	996	860	446
355	996	860	496	355	996	920	346	355	1196	860	496
355	1196	860	596	355	1196	920	396	400	296	860	596
380	596	890	596	400	296	920	446	400	396	920	296
400	296	920	234 <sup>2</sup>	400	396	920	496	400	496	920	346
400	396	920	260 <sup>1</sup>	400	496	920	596	400	596	920	396
400	446	920	296	400	596	1000	296	400	796	920	446
400	496	920	346	400	796	1000	396	400	896	920	496
400	596	920	396	400	896	1000	496	400	996	920	596
400	796	920	446	400	996	1000	596	400	1196	1000	296
400	896	920	496	400	1196	1102	296	570	296	1000	396
400	996	920	596	570	296	1102	396	570	396	1000	496
400	1196	1000	234 <sup>2</sup>	570	396	1102	496	570	446	1000	596
429	596	1000	260 <sup>1</sup>	570	446	1102	596				
490	596	1000	296	570	496						
570	234 <sup>2</sup>	1000	396								
570	260 <sup>1</sup>	1000	496								
570	296	1000	596								
570	396	1102	296								
570	446	1102	396								
570	496	1102	496								
570	596	1102	596								
570	796	1174	596								
570	896	1253	596								
570	996	1284	596								
570	1196										

- 1 – dotyczy typu / concerns of type / betrifft den Typ / касается тип ХАКФ  
 2 – dotyczy typów / concerns of type / betrifft die Typen / касается тип WW, FM  
 3 – dotyczy typu / concerns of type / betrifft den Typ / касается тип ХАЖФ

DS		DPG / DRG		CZ i CZR	
H	B	H	B	H	B
713	396	534	522 <sup>3</sup>	110	596 <sup>4</sup>
713	446	570	522 <sup>1</sup>	140	146 <sup>4</sup>
713	596	570	562 <sup>3</sup>	140	296
860	396	570	574 <sup>2</sup>	140	346
860	446	713	522 <sup>1</sup>	140	396
860	596	713	562 <sup>3</sup>	140	446
920	396	713	574 <sup>2</sup>	140	496
920	496	860	522	140	596
920	596	860	562 <sup>3</sup>	140	796
1102	596	860	574 <sup>2</sup>	140	896
		920	522 <sup>1</sup>	140	996
		920	562 <sup>3</sup>	140	1196
		920	574 <sup>2</sup>	176	296
		1000	522 <sup>1</sup>	176	396
		1000	562 <sup>3</sup>	176	446
		1000	574 <sup>2</sup>	176	496
				176	596
				176	796
				176	896
				176	996
				176	1196

4 – nie dotyczy / not applicable to type / betrifft nicht / не применяется для типа CZR

