

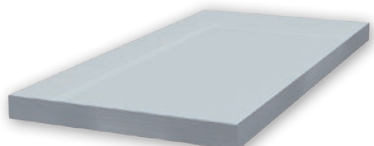
ELEMENTY UZUPEŁNIAJĄCE /

COMPLEMENTARY ELEMENTS / ZUSÄTZLICHE ELEMENTE / ДОПОЛНИТЕЛЬНЫЕ ЭЛЕМЕНТЫ

ZAKRES WYMIAROWY / MEASUREMENTS / ABMESSUNGEN / РАЗМЕРНЫЙ РЯД:

H – wysokość / height / Höhe / высота, B – szerokość / width / Breite / ширина, L – długość / length / Länge / длина

PÓŁKA PODŚWIETLANA WOLNOWISZĄCA / FREE HANGING ILLUMINATED SHELF / FREI HÄNGENDES LEUCHTREGAL / ПОЛКА С ПОДСВЕТКОЙ ОТДЕЛЬНОВИСЯЩАЯ



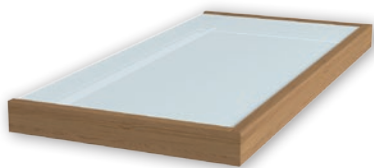
PLP-A

H = 33,5

B = 450, 600, 800, 900, 1200

L = 200

PÓŁKA PODŚWIETLANA WOLNOWISZĄCA Z OPASKĄ / FREE HANGING ILLUMINATED SHELF WITH FASCIA / FREI HÄNGENDES LEUCHTREGAL MIT EINFASSUNG / ПОЛКА С ПОДСВЕТКОЙ ОТДЕЛЬНОВИСЯЩАЯ С БАНДАЖОМ



PLPO-A

H = 40

B = 476, 626, 826, 926, 1226

L = 213

Opaska wykonana jest z drewna litego olchy lub dębu, barwionego zgodnie z kolorem frontów. / Headband is made of alder or oak, color ref. the color of ordered frontals. / Einfassung ausgeführt aus Massivholz, aus übereinstimmend mit der Frontfarbe gefärbter Erle oder Eiche. / Бандаж изготавливается из массива ольхи или дуба, крашенного в цвет заказа.

Moc LED / LED Power / LED-Leistung / Мощность LED	B
10 W/1,5 A	do / to / bis / κ 450
15 W/1,5 A	do / to / bis / κ 600
20 W/2,5 A	do / to / bis / κ 800
23 W/2,5 A	do / to / bis / κ 900
42 W/3,5 A	do / to / bis / κ 1200

Półka ścienna do samodzielnego montowania do ściany. Oświetlenie LED wzdłuż przedniej i wzdłuż tylnej krawędzi jest realizowane przez taśmę LED o mocy 15,2 W na 1 mb, co daje bardzo dobre efekty oświetlenia. Szkło górne – to szkło bezpieczne 2.2.1 z folią matową, wyposażone w ssawkę do podnoszenia szkła na wypadek czyszczenia wnętrza półki. Szkło dolne – szkło matowe – dobrze rozpraszające światło. Włączanie dotykowe. W komplecie dostarczamy odpowiedniej mocy zasilacz.

Hanging illuminated shelf, mounted to the wall. LED lighting along the frontal and back edge is realized by LED tape with a capacity of 15.2 W per 1 meter, gives a very good lighting effects. The upper glass – is safety glass (foiled), equipped with a suction cup to lift the glass in case of cleaning. The bottom glass – frosted – good light diffusion.

Wandbrett zur selbständigen Montage an der Wand. LED-Beleuchtung entlang der vorderen und hinteren Kante mittels LED-Bandes mit einer Leistung von 15,2 W pro 1 lfm, was sehr gute Beleuchtung sichert. Oberes Glas – gibt es Sicherheitsglas 2.2.1 mit matter Folie mit Saugdüse zum Heben des Glases bei Reinigung des Schrankinneren. Unteres Glas – mattes Glas – es zerstreut gut das Licht. Einschalten durch Berührung. Im Set liefern wir auch ein Netzteil mit entsprechender Leistung.

Настенная полка для самостоятельного монтажа. Освещение LED вдоль переднего и заднего краев. Мощность LED 15,2 W на 1 погонный метр, что дает хороший осветительный эффект. Верхняя часть полки сделана из «безопасного стекла» 2.2.1 с матовой пленкой. В комплект входит присоска, необходимая на случай демонтажа стекла. Нижняя часть полки сделана из матового стекла, хорошо распыляющего свет. Сенсорное включение. В комплекте зарядное устройство.

Kolorystyka zgodna z kolorem frontów w zamówieniu. Materiał: olcha, dąb. / Color ref. the color of ordered frontals. Material: alder, oak. / Farben übereinstimmend mit der in der Bestellung angegebenen Farbe der Fronten. Material: Erle, Eiche. / Цвета в соответствии с цветом фасадов в заказе. Материал: ольха, дуба.

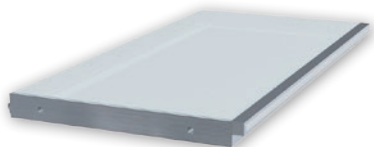
ELEMENTY UZUPEŁNIAJĄCE /

COMPLEMENTARY ELEMENTS / ZUSÄTZLICHE ELEMENTE / ДОПОЛНИТЕЛЬНЫЕ ЭЛЕМЕНТЫ

ZAKRES WYMIAROWY / MEASUREMENTS / ABMESSUNGEN / РАЗМЕРНЫЙ РЯД:

H – wysokość / height / Höhe / высота, B – szerokość / width / Breite / ширина, L – długość / length / Länge / длина

PÓŁKA PODŚWIETLANA DO ZABUDOWY (WIENIEC PODŚWIETLANY) / INTERNAL ILLUMINATED SHELF FOR CABINET / LEUCHTREGAL ZUM EINBAUEN (BELEUCHTETER REGALKRANZ) / ПОЛКА С ПОДСВЕТКОЙ ПОД ЗАСТРОЙКУ



PLPZ-A

H = 33,5

B = 464, 564, 764, 864, 1000, 1200

L = 307

Moc LED / LED Power / LED-Leistung / Мощность LED	B
15 W/1,5 A	do / to / bis / κ 600
20 W/2,5 A	do / to / bis / κ 800
23 W/2,5 A	do / to / bis / κ 900
30 W/2,5 A	do / to / bis / κ 1000
60 W/5 A	do / to / bis / κ 1200

Półka podświetlana jest w wersji bezuchwytowej, wykończona uszczelką odbojnikową, a tył wyposażony w listwę do montażu tylnej ściany szafki. Oświetlenie LED wzdłuż przedniej i wzdłuż tylnej krawędzi szafki jest realizowane przez taśmę LED o mocy 15,2 W na 1 mb, co daje bardzo dobre efekty oświetlenia wnętrza szafki i podświetlenie blatu kuchennego, jak również podświetla witrynę szafki o ile występuje. Szkło górne – wewnątrz szafki to szkło bezpieczne 2.2.1 z folią matową, wyposażone w ssawkę do podnoszenia szkła na wypadek czyszczenia wnętrza półki. Szkło dole – szkło matowe – dobrze rozprasza światło. Każda półka podświetlana wyposażona jest w 4 – mimośrodowo niezbędne do montażu do korpusu szafki, w załączniku trzpień montażowe – 4 szt. Włączanie – wyłączanie dotykowe. W komplecie dostarczamy odpowiedniej mocy zasilacz.

Highlighted shelf in handleless option, finished with gasket bumpers, contains a strip for mounting to the wall of the cabinet. LED lighting along the frontal and back edge is realized by LED tape with a capacity of 15.2 W per 1 meter, gives a very good lighting effects. The upper glass - inside the cabinet is safety glass (foiled), equipped with a suction cup to lift the glass in case of cleaning. The bottom glass – frosted – good light diffusion. Every highlighted shelf contains set of necessary tools for mounting. Set contains adequate power adapter and touch light switch installed in shelf.

Leuchtrehal in Ausführung ohne Griff, mit Türdichtung. Der hintere Teil ist mit Leiste zur Montage der hinteren Wand des Schrankes ausgerüstet. Die LED-Beleuchtung erfolgt entlang der vorderen und hinteren Kante mittels LED-Bandes mit einer Leistung von 15,2 W pro 1 fm, was sehr gute Beleuchtung des Schrankinneren und der Küchenplatte sichert und wodurch auch – wenn dieses vorhanden ist – das Schrankinnere beleuchtet. Oberes Glas – im Schrankinneren gibt es Sicherheitsglas 2.2.1 mit matter Folie mit Saugdüse zum Heben des Glases bei Reinigung des Schrankinneren. Unteres Glas – mattes Glas – es zerstreut gut das Licht. Jedes Leuchtrehal ist mit 4 Exzentern ausgerüstet. Diese sind bei der Montage des Schrankkorpusen nötig, beiliegend auch Montagebolzen – 4 Stück. Einschalten durch Berührung. Im Set liefern wir auch ein Netzteil mit entsprechender Leistung.

Полка с подсветкой в версии «без ручки», имеет уплотнение «одбойник», задняя часть полки имеет планку для монтажа задней стенки шкафа. Освещение LED вдоль переднего и заднего краев. Мощность LED 15,2 W на 1 погонный метр, что дает хороший осветительный эффект внутренности шкафа и кухонной столешницы, а также подсвечивает витрину шкафа. Верхнее стекло внутри шкафа – является «безопасным стеклом» 2.2.1 с матовой пленкой, имеющее присоску на случай демонтажа стекла. Нижнее стекло – матовое стекло – хорошо распыляет свет. В комплект каждой полки входят 4 эксцентрика, необходимых при монтаже полки и 4 монтажные оси. Включение – выключение, сенсорный выключатель. В комплекте есть зарядное устройство нужной мощности.