

BERLIN – DĄB / OAK / EICHE / ДУБ – XHF

ZAKRES WYMIAROWY / MEASUREMENTS / ABMESSUNGEN / РАЗМЕРНЫЙ РЯД:

H – wysokość / height / Höhe / высота, **B** – szerokość / width / Breite / ширина



DP-XHF

H min. – max. = 283–1284
B min. – max. = 296–596

WYJĄTKI / EXCEPTIONS / AUSNAHMEN / ИСКЛЮЧЕНИЕ

H min. – max. = 283–570
B min. – max. = 296–1196



DR-XHF

H min. – max. = 283–1102
B min. – max. = 296–596

WYJĄTKI / EXCEPTIONS / AUSNAHMEN / ИСКЛЮЧЕНИЕ

H min. – max. = 283–570
B min. – max. = 296–1196



DK-XHF

H min. – max. = 283–1000
B min. – max. = 296–596

WYJĄTKI / EXCEPTIONS / AUSNAHMEN / ИСКЛЮЧЕНИЕ

H min. – max. = 283–570
B min. – max. = 296–1196



BL-AB

PLASKA / FLAT / PLATT / ПЛОСКАЯ
H min. – max. = 350–1284
B min. – max. = 30–295



BL-AH

Z FREZEM ZEW. / OUTER MOULDING /
AUSSEN GEFRÄST / С ФРЕЗЕРОВКОЙ ПО КРАЮ
H min. – max. = 350–1284
B min. – max. = 50–295



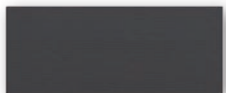
BL-CK

POD BUTELKI / BOTTLE RACK / FLASCHENREGAL / ПОД БУТЫЛКИ
H = 70 (const.)
B = 296, 396, 446, 496, 596, 796, 896



BLR-XHF (S-64)

PLYCINOWO-RAMOWA / FRAME-AND-PANEL /
RAHMEN UND FÜLLENDE PLATTE / РАМОВО-
ФИЛЕНЧАТАЯ
H min. – max. = 350–1284
B min. – max. = 140–295



CZ-CK

Z FREZEM ZEW. / OUTER MOULDING / AUSSEN GEFRÄST /
С ФРЕЗЕРОВКОЙ ПО КРАЮ
H min. – max. = 110–282
B min. – max. = 196–1196
ОРСJA / OPTION / ОПЦИОН / ВАРИАНТ: HxB = 140x146



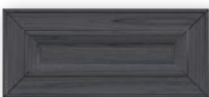
CZ-AG

Z WYCIĘCIEM NA PALEC / DRAWER WITH A CUT-OUT /
MIT ÖFFNUNG FÜR DEN FINGER / С ВЫРЕЗОМ ПОД ПАЛЕЦ
H = 140 (const.)
B = 146 (const.)



CZ45-HF

H = 140
B = 396, 446, 496, 596, 796, 896



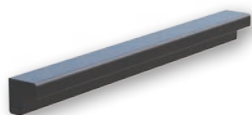
CZR-XHF (S-64)

PLYCINOWO-RAMOWA / FRAME-AND-PANEL / RAHMEN UND FÜLLENDE PLATTE / РАМОВО-ФИЛЕНЧАТАЯ
H min. – max. = 140–282
B min. – max. = 296–1196

BERLIN – DĄB / OAK / EICHE / ДУБ – ХНФ

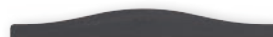
ZAKRES WYMIAROWY / MEASUREMENTS / ABMESSUNGEN / РАЗМЕРНЫЙ РЯД:

H – wysokość / height / Höhe / высота, B – szerokość / width / Breite / ширина



LN-G

H = 570, 713, 860, 920, 1000
B = 45 x 45 (const.)



LO-1-AD

H = 140
B = 1500



LO-2-H

H = 120, 140
B = 596, 796, 896



LO-4-AU

H = 260, 350 (const.)
B min. – max. = 896–1500



LO-2-HY

Z MOTYWEM / WITH AN ADORNMENT /
MIT MOTIV / С МОТИВОМ
H = 120, 140
B = 596, 796, 896



LO-6-AM5

H = 260 (const.)
B min. – max. = 896–1500



LO-5-J1

H = 260 (const.)
B min. – max. = 896–1500



RK-1-I

H min. – max. = 355–713
B min. – max. = 296–596



LO-5-J2

H = 260 (const.)
B min. – max. = 896–1500



LO-5-J3

H = 260 (const.)
B min. – max. = 896–1500



LO-5-J4

H = 260 (const.)
B min. – max. = 896–1500



LO-5-J5

H = 260 (const.)
B min. – max. = 896–1500